

# GIG CYMRU – GWEITHIO GYDA'N GILYDD, GOFALU GYDA'N GILYDD



**Ein Gwerthoedd**

**Bwrdd Iechyd Addysgu Powys**

@PTHBhealth  
 facebook.com/PTHBhealth  
 www.powysthb.wales.nhs.uk  
 #EgwyddorionCraidd  
 bit.ly/ECGIGCymru

Gweithio gyda'n gilydd.

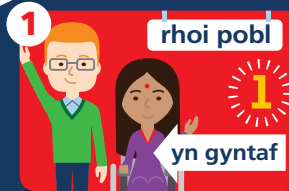
Ymddiriedaeth

Caredigrwydd a gofal

Parch

Tegwch a chyraddoldeb

Uniondeb



**Bwrdd Iechyd Addysgu Powys**  
**EIN GWERTHOEDD**  
 Gweithio gyda'n gilydd.  
 Ymddiriedaeth.  
 Caredigrwydd a gofal.  
 Parch.  
 Tegwch a chyraddoldeb.  
 Uniondeb.

**Egwyddorion Craidd GIG Cymru**

- 1 Rydym yn rhei ein cleifion a defnyddwyr ein gwasanaethau yn gyntaf.
- 2 Rydym yn ceisio gwella ein gofal.
- 3 Rydym yn canolbwyntio ar llesiant ac atal.
- 4 Rydym yn myfyrio ar ein profiadau ac yn dysgu.
- 5 Rydym yn gweithio mewn partneriaeth ac fel tîm.
- 6 Rydym yn gwerthfawrogi pawb sy'n gweithio i'r GIG.

**4 egwyddor gofal iechyd darbodus**

**Mae Gwerthoedd Craidd GIG Cymru yn Cefnogi Gwaith ein Sefydliad**