

GIG CYMRU – GWEITHIO GYDA’N GILYDD, GOFALU GYDA’N GILYDD



Gwerthoedd personol a sefydliadol

Bwrdd Iechyd Prifysgol Hywel Dda

[@HywelDda_values](#)
[facebook.com/bwrddiechydhyweldda](#)
[www.wales.nhs.uk/sitesplus/862/hafan/](#)
[#EgwyddorionCraidd](#)
[bit.ly/ECGIGCymru](#)

Bwrdd Iechyd Prifysgol Hywel Dda

GWERTHOEDD PERSONOL A SEFYDLIADOL

Urddas: Trin pobl mewn ffordd sy'n cefnogi eu hunan-barch.

Parch: Bod yn gwrtais ac ystyried teimladau, dymuniadau a chredoau eraill.

Tegwch: Mae pawb yn bwysig – trin pobl mewn ffordd gywir a rhesymol.

Uniondeb: Dewis gwneud y peth iawn bob dydd.

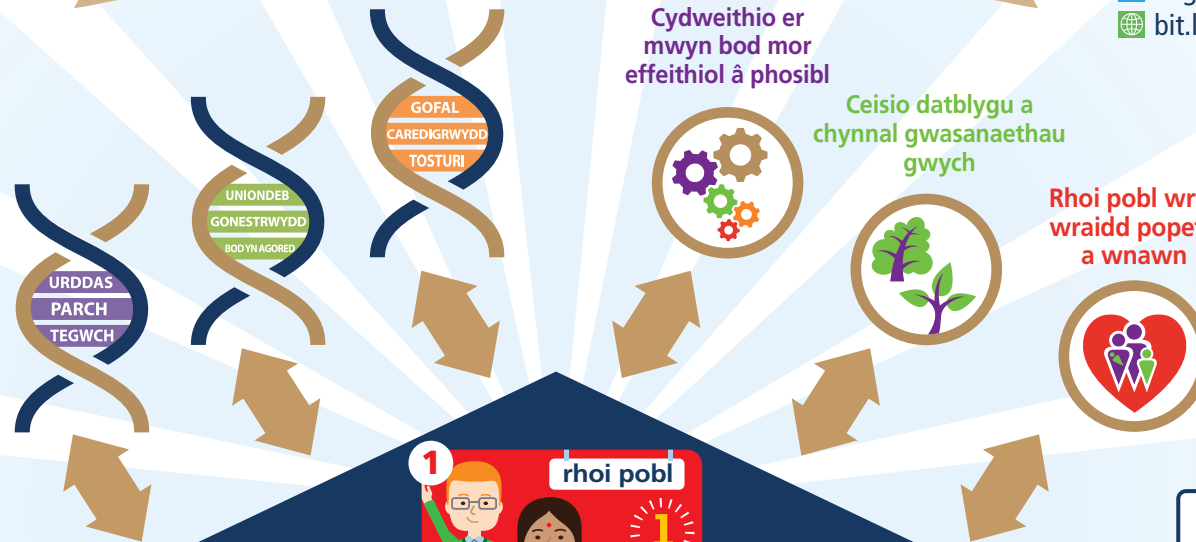
Gonestrwydd: Bod yn dryloyw ac yn gyfrifol am ein cynlluniau a'n gweithredoedd.

Bod yn agored: Bod yn onest gyda'r hyn a ddywedwn ac a wnawn.

Gofalgar: Teimlo a dangos pryder ac empathi tuag at eraill.

Caredigrwydd: Y nodwedd neu'r cyflwr o fod yn garedig.

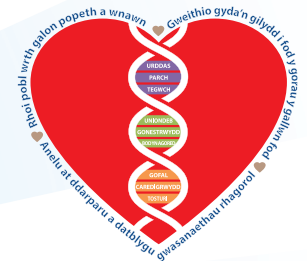
Tosturi: Ymdeimlad o ofid pan fydd rhywun yn dioddef neu'n cael profiad o anlwc, gan gynnwys yn aml yr awydd i'w leddfau.



Cydweithio er mwyn bod mor effeithiol â phosibl

Ceisio datblygu a chynnal gwasanaethau gwych

Rhoi pobl wrth wraidd popeth a wnawn



1 rhoi pobl yn gyntaf

2 gwella ein gofal

3 llesiant ac atal

4 myfyrio a dysgu

5 tîm partneriaeth

6 gwerthfawrogi pawb

Mae Gwerthoedd Craidd GIG Cymru yn Cefnogi Gwaith ein Sefydliad

Egwyddorion Craidd GIG Cymru

- 1** Rydym yn rhoi ein cleifion a defnyddwyr ein gwasanaethau yn gyntaf.
- 2** Rydym yn ceisio gwella ein gofal.
- 3** Rydym yn canolbwyntio ar lesiant ac atal.
- 4** Rydym yn myfyrio ar ein profiadau ac yn dysgu.
- 5** Rydym yn gweithio mewn partneriaeth ac fel tîm.
- 6** Rydym yn gwerthfawrogi pawb sy'n gweithio i'r GIG.

4 egwyddor gofal iechyd darbodus