

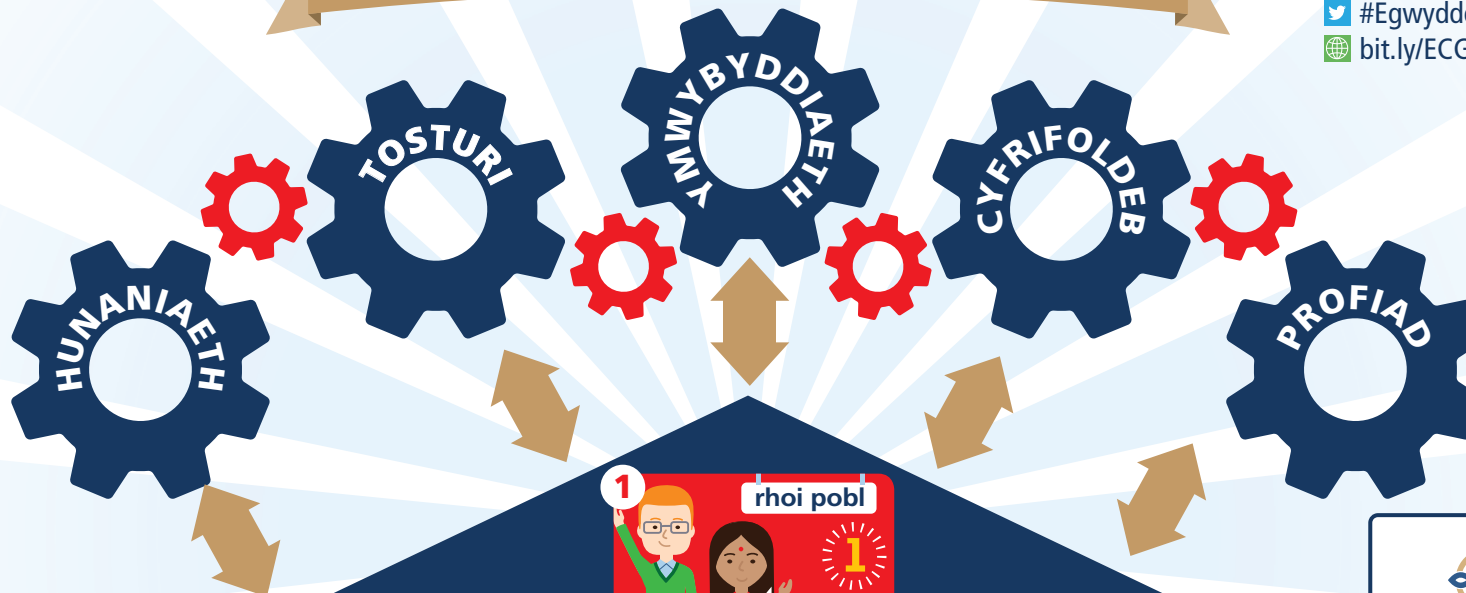
GIG CYMRU – GWEITHIO GYDA’N GILYDD, GOFALU GYDA’N GILYDD



Ein Gwerthoedd

Bwrdd Iechyd Prifysgol Cwm Taf

[@CwmTaf](#)
[facebook.com/cwmtaf](https://www.facebook.com/cwmtaf)
<http://cwmtaf.wales/>
[#EgwyddorionCraidd](#)
bit.ly/ECGIGCymru



Bwrdd Iechyd Prifysgol Cwm Taf
EIN GWERTHOEDD
 Hunaniaeth.
 Tosturi.
 Ymwybyddiaeth.
 Cyfrifoldeb.
 Profiad.

1 rhoi pobl yn gyntaf

2 gwella ein gofal

3 llesiant ac atal

4 myfyrion a dysgu

5 tîm partneriaeth

6 gwerthfawrogi pawb

Mae Gwerthoedd Craidd GIG Cymru yn Cefnogi Gwaith ein Sefydliad

Egwyddorion Craidd GIG Cymru

- 1** Rydym yn rhoi ein cleifion a defnyddwyr ein gwasanaethau yn gyntaf.
- 2** Rydym yn ceisio gwella ein gofal.
- 3** Rydym yn canolbwyntio ar lesiant ac atal.
- 4** Rydym yn myfyrion ar ein profiadau ac yn dysgu.
- 5** Rydym yn gweithio mewn partneriaeth ac fel tîm.
- 6** Rydym yn gwerthfawrogi pawb sy'n gweithio i'r GIG.

4 egwyddorion gofaliadol iechyd darvoudus