

# GIG CYMRU – GWEITHIO GYDA’N GILYDD, GOFALU GYDA’N GILYDD



Bwrdd Iechyd Prifysgol  
Abertawe Bro Morgannwg  
University Health Board

## Ein Gwerthoedd

Bwrdd Iechyd Prifysgol Abertawe Bro Morgannwg

@ABMhealth  
 facebook.com/BwrddIechydPABM  
 wales.nhs.uk/sitesplus/863/hafan  
 #EgwyddorionCraidd  
 bit.ly/ECGIGCymru

gofalu am ein gilydd



gweithio gyda’n gilydd



gwella o hyd



**1** rhoi pobl  
yn gyntaf

**2** gwella ein gofal

**3** llesiant ac atal

**4** myfyrto a dysgu

**5** tîm  
partneriaeth

**6** gwerthfawrogi pawb

### Bwrdd Iechyd Prifysgol Abertawe Bro Morgannwg

#### EIN GWERTHOEDD...

Gofalu am ein gilydd

Gweithio gyda’n gilydd

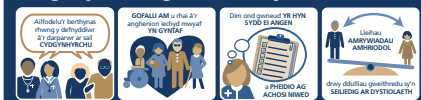
Gwella o hyd



### Egwyddorion Craidd GIG Cymru

- 1** Rydym yn rhoi ein cleifion a defnyddwyr ein gwasanaethau yn gyntaf.
- 2** Rydym yn ceisio gwella ein gofal.
- 3** Rydym yn canolbwyntio ar llesiant ac atal.
- 4** Rydym yn myfyrto ar ein profiadau ac yn dysgu.
- 5** Rydym yn gweithio mewn partneriaeth ac fel tîm.
- 6** Rydym yn gwerthfawrogi pawb sy'n gweithio i'r GIG.

#### 4 egwyddor gofal iechyd darbodus



Mae Gwerthoedd Craidd GIG Cymru yn Cefnogi Gwaith ein Sefydliad